

Sommaire

01 Qui sommes-nous ?	3
02 Nos produits	5
03 Couleurs	7
04 Logo et déclinaisons	9
05 Typographie de la marque	15
06 Nos gammes	17
07 Visuel présentation	19

Qui sommes-nous?

01.

Origines du nom

“Fru” pour fruits, car ils constituent la base même de l’identité de notre chocolat. “Season” pour saison, afin d’affirmer notre **engagement** : vous offrir des fruits d’une qualité irréprochable, sélectionnés dans le **respect des cycles naturels**. Il était essentiel pour nous que chaque consommateur·rice comprenne immédiatement cette promesse en découvrant nos produits.



Designed by FREEPIK

Histoire

Depuis l’an 2000, FruSeason met tout son savoir-faire au service d’un chocolat d’exception, où **le fruit occupe une place aussi essentielle que le cacao**. À l’origine de cette aventure : **Ines Allaoui**, fondatrice de la marque. Ayant grandi dans une famille où le chocolat aux fruits occupait une place centrale, elle a souhaité partager sa passion à travers des recettes transmises de génération en génération, célébrant l’équilibre subtil entre la douceur du chocolat et l’intensité du fruit.

Un chocolat aux fruits réussi ne se contente pas d’être gourmand : il doit respecter la **saisonnalité**, la **qualité** et la **fraîcheur** des récoltes. C’est cette conviction qui anime encore aujourd’hui FruSeason et qui fait des fruits un ingrédient noble, traité avec autant de soin que le chocolat lui-même.

Si le chocolat est aujourd’hui accessible partout, **un chocolat artisanal où le fruit est véritablement mis en valeur** demeure une expérience unique que chacun devrait vivre au moins une fois. C’est pourquoi, chaque année, FruSeason organise une distribution gratuite afin de permettre au plus grand nombre de découvrir cette alliance singulière, avec l’espoir d’en partager encore davantage l’année suivante.

Nos produits

02.

Les produits FruSeason

Nous proposons une sélection de chocolats aux fruits dont les saveurs **suivent le cycle naturel des saisons**. Ainsi, vous retrouverez vos variétés préférées à la période correspondant à leur pleine maturité.

Chaque création est fabriquée en France, avec des ingrédients **d'origine française**, garantissant la qualité de nos produits et l'authenticité de notre engagement envers le respect des saisons.

Nos chocolats s'adressent à tous les amateurs et amatrices de chocolat et de fruits. Pour que chacun puisse en profiter, FruSeason propose également des tablettes sans allergènes ou sans gluten.

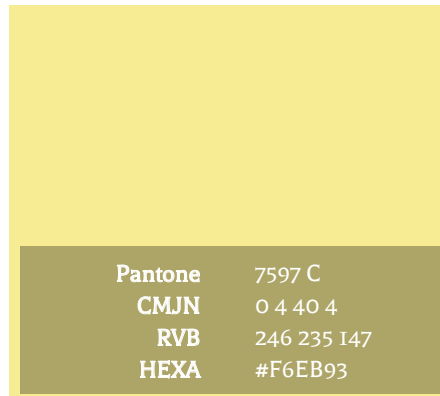
Pour célébrer l'arrivée de l'été et les 25 ans de notre chocolaterie, nous lançons trois saveurs collector inspirées de **l'univers du pique-nique**, accompagnées d'illustrations exclusives.



Designed by FREEPIK

Nos couleurs
03.

Les 3 couleurs de la marque



Le **rouge** évoque les fruits mûrs, la fraîcheur et la qualité des ingrédients que nous sélectionnons. C'est également une couleur chaleureuse, qui symbolise la passion et l'amour que nous portons au chocolat et aux fruits.

Le **jaune** rappelle la chair de la pomme, mais aussi la lumière, l'énergie et la vitalité du fruit. Il apporte un contraste doux avec le rouge, ce qui permet d'équilibrer la palette tout en renforçant l'univers fruité de la marque.

Le **marron** renvoie naturellement au cacao et au chocolat, cœur de notre savoir-faire. Cette couleur apporte profondeur, authenticité et ancre visuellement la marque dans un univers artisanal.

Logo et déclinaisons

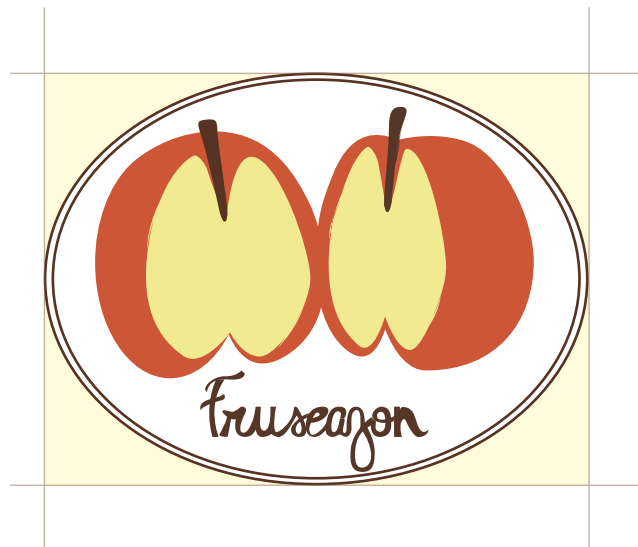
04.

Logo principale

Notre logo représente une **pomme**, fruit présent toute l'année et symbole des fruits mûrs qui composent nos chocolats. Nous l'avons choisie pour son caractère "neutre", capable d'évoquer à elle seule la **diversité** de nos saveurs, tandis que ses rondeurs rappellent la douceur de notre chocolat.

Les deux moitiés de pomme traduisent notre **engagement** envers nos consommateurs. Les touches brunes évoquent la profondeur du cacao, et le style légèrement "dessiné" souligne notre identité **artisanale et chaleureuse**.

Enfin, l'ellipse qui l'entoure rappelle les autocollants apposés sur les fruits et permet une intégration nette et harmonieuse sur différents types de fonds.

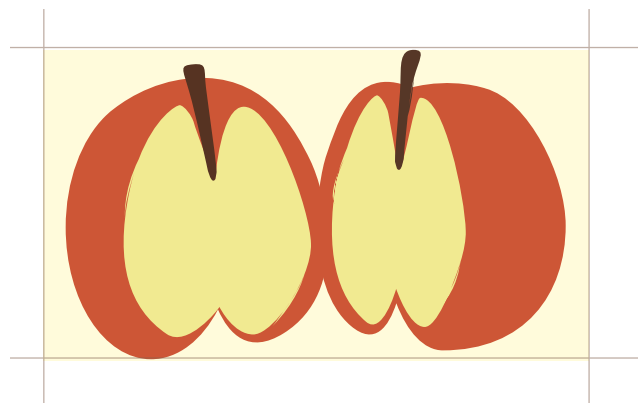


Logo secondaire

Le logo secondaire est une version simplifiée du logo principal, conçue pour les formats réduits ou les usages nécessitant une présence plus discrète.

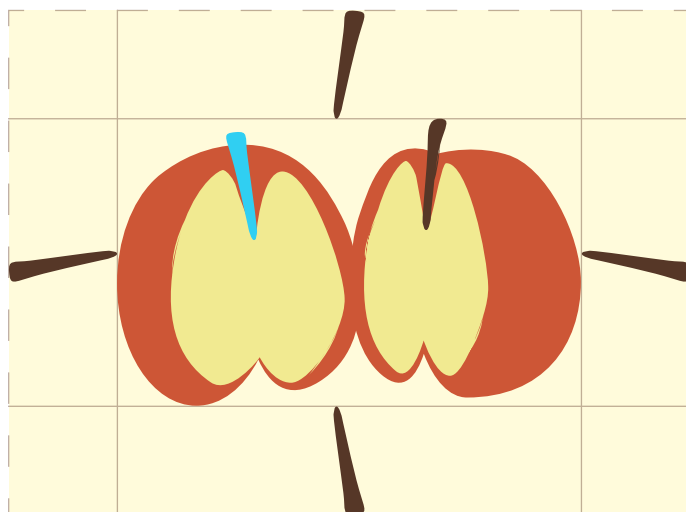
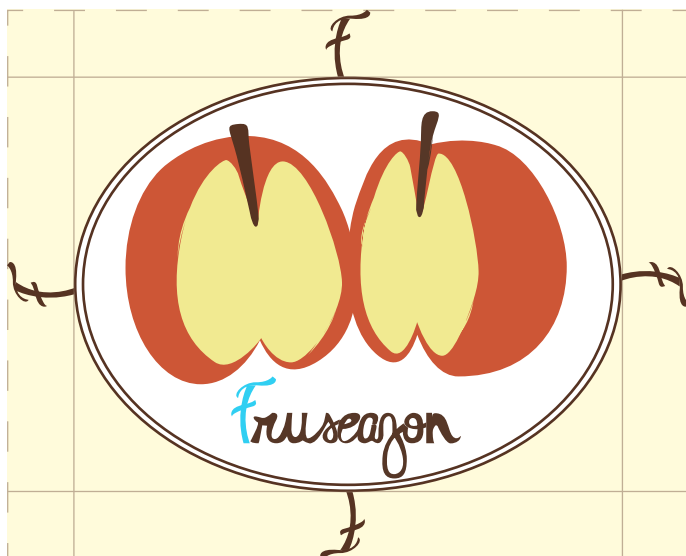
Il peut être utilisé en gravure sur nos ustensiles et moules, comme photo de profil sur les réseaux sociaux, en tant qu'icône (application, site web, etc.), ou encore en motif répétitif.*

Toute utilisation du logo secondaire nécessite une **approbation** préalable.



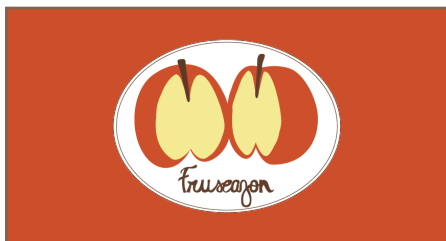
Zone de sécurité

Pour que le logo se distingue des autres éléments et que l'espace autour reste aéré, il est nécessaire de respecter une zone de sécurité équivalente à la hauteur du “F” de “Fruseazon” pour le logo principal, et à la hauteur de la tige de la pomme gauche pour le logo secondaire.



Lisibilité

Pour assuré une bonne visibilité du logo, le ratio du contraste entre le fond et **la couleur du fond du logo** doit être supérieur ou égal à 2.25:1.



Toutes les couleurs du logo ✓

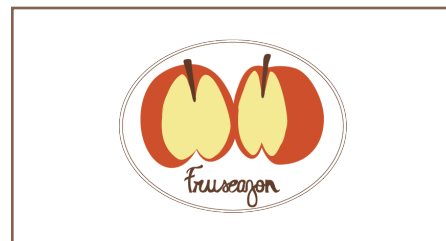
#f6eb93

#cd4e2a

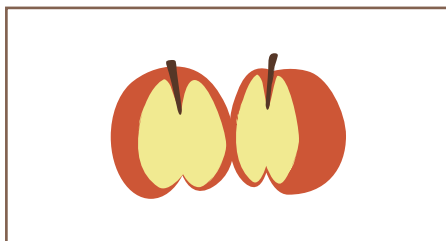
#5e3a26



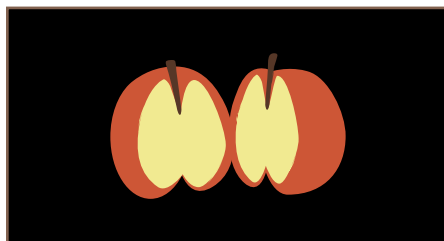
Fond noir ✓



Fond blanc ✗



Fond blanc ✓



Fond noir ✗



Toutes les couleurs du logo ✗

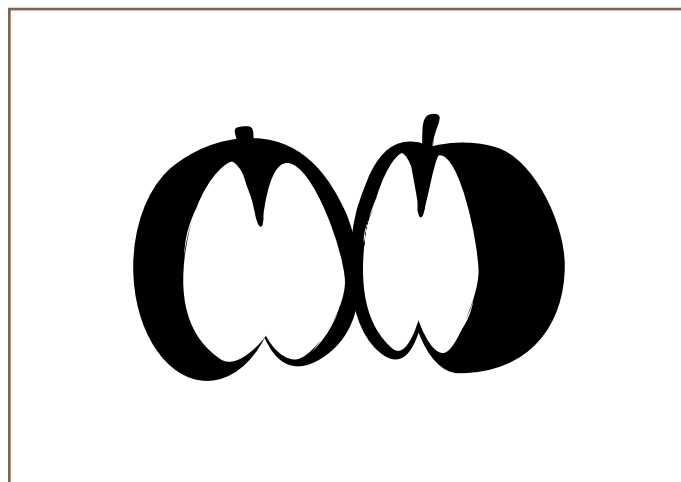
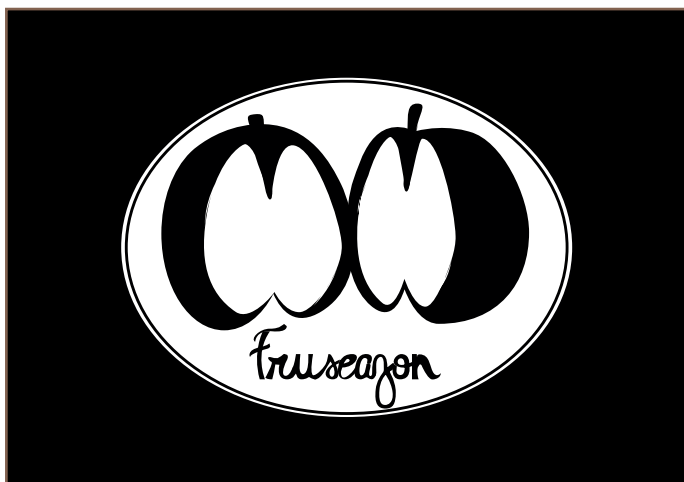
#f6eb93

#cd4e2a

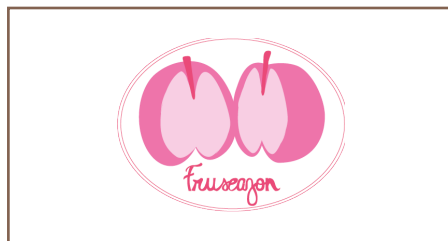
#5e3a26

Usage spécial

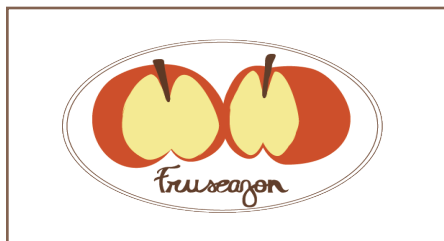
Même si les couleurs de Fruseazon sont essentielles à notre identité, nous disposons également d'une version noire et blanche de nos logos. Leur utilisation est réservée à des cas particuliers, tels que l'impression monochrome (tickets de caisse, documents internes, etc.). Toute utilisation de ces versions nécessite une **autorisation** préalable. Contactez-nous pour plus d'informations.



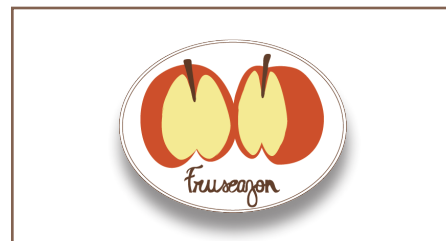
Les interdits



Ne pas changer les couleurs



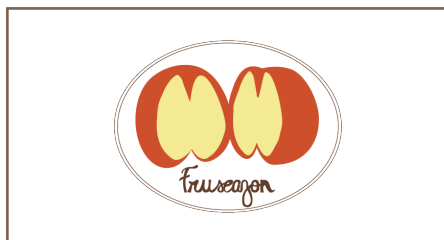
Ne pas étirer



Ne pas appliquer d'effets



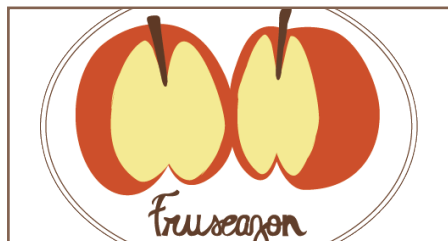
Ne pas retourner (verticalement, horizontalement, à 180°, etc...)



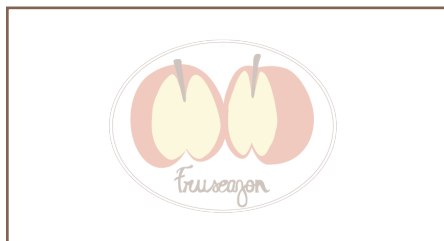
Ne pas retirer d'éléments



Ne pas utiliser sur un fond trop chargé



Ne pas changer ou ignorer les zones de sécurités



Ne pas modifier l'opacité



Ne pas ajouter d'image dans le logo

Typographies de la marque

05.

Les typographies

Police de titres :

Aa
Norican

Bb Cc Dd Ee Ff Gg
Hh Ii Jj Kk Ll Mm
Nn Oo Pp Qq Rr Ss
Tt Uu Vv Ww Xx Yy Zz

Police de corps :

Aa
Balthazar

Bb Cc Dd Ee Ff Gg
Hh Ii Jj Kk Ll Mm
Nn Oo Pp Qq Rr Ss
Tt Uu Vv Ww Xx Yy Zz

Police du logo :

FruSeason

La police du logo est **unique** : elle a été dessinée entièrement à la main par l'équipe FruSeason afin de refléter notre identité artisanale et notre attachement au **travail bien fait**.

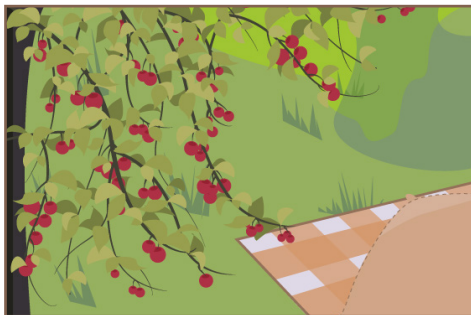
Ses courbes douces et organiques évoquent la finesse de nos chocolats fruités, tandis que son style authentique rappelle le savoir-faire **traditionnel** qui nous anime au quotidien.

Cette typographie exclusive constitue l'un des éléments centraux de notre identité visuelle et contribue à distinguer immédiatement la marque.

Nos gammes 06.

Coffret Spécial Pique-nique d'Été

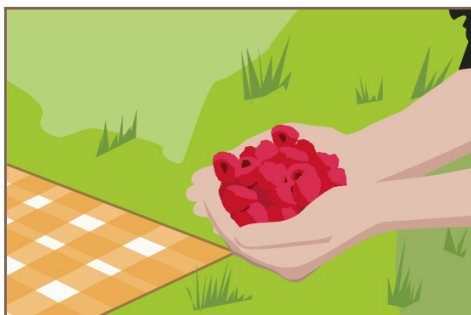
Comme annoncé précédemment, et pour remercier nos consommateurs de leur fidélité au fil des années, FruSeason a conçu un **coffret inédit** réunissant trois tablettes de chocolat aux fruits, revisitées autour du thème du pique-nique d'été. Cette année, vos tablettes habituelles laissent place à de petites boîtes colorées, chacune illustrant les fruits mis à l'honneur.



En nous appuyant sur les votes du public concernant les fruits les plus appréciés de l'année, nous avons sélectionné trois saveurs incontournables : **fraise, framboise et cerise***. Ces éditions spéciales, toutes au chocolat au lait, seront disponibles durant l'été 2026. De plus, chaque coffret inclut également une carte **illustrée exclusive**.



Le Coffret Spécial Pique-nique d'Été sera disponible en **précommande sur notre site dès le 10/06/2026** (dans la limite des stocks disponibles). Une quantité limitée sera ensuite proposée **en boutique à partir du 01/07/2026**.



*Ces saveurs ne correspondent pas à vos préférences ? Pas d'inquiétude : vos tablettes classiques seront bien sûr disponibles comme chaque année !

Visuel présentation

07.

Packshots

Les packshots présentent le Coffret Spécial Pique-nique d'Été réalisé sur Blender afin de visualiser le design du packaging, les illustrations dédiées à chaque saveur et l'univers graphique imaginé pour cette édition estivale.



